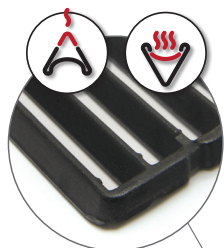


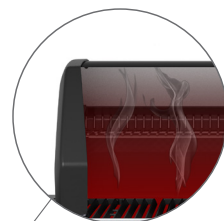
# Crown™ 440 Cabinet



**ПРОЧНЫЕ И ДВУХСТОРОННИЕ  
ЧУГУННЫЕ РЕШЕТКИ FLAV-R-CAST™**  
Двухсторонние чугунные решетки 10 мм  
отлично удерживают тепло.

**ПРОЧНАЯ ДУХОВКА  
ИЗ НЕРЖАВЕЮЩЕЙ  
СТАЛИ**

Удерживает тепло для  
эффективной  
равномерной готовки.



**БОКОВАЯ ГОРЕЛКА  
2,7 КВТ**

Готовьте изумительные  
гарниры, пока готовится  
основное мясное блюдо.



**УВЕЛИЧЕННОЕ РАБОЧЕЕ  
ПРОСТРАНСТВО**

Решетки из эмалированной стали, по  
которым легко скользит лопатка,  
подбирая еду с приподнятой  
поверхности.



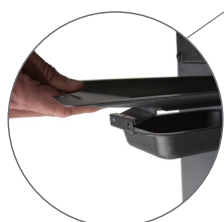
**СКЛАДНЫЕ БОКОВЫЕ  
ПОЛКИ**

Созданы для удобного  
хранения в компактных  
пространствах.



**ВСТРОЕННЫЕ  
КРЮЧКИ ДЛЯ  
ИНСТРУМЕНТОВ**

Держите все  
необходимое для  
гриля под рукой.



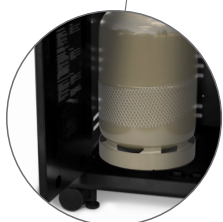
**ЛЕГКО ВЫДВИГАЕМЫЙ  
ПОДДОН ДЛЯ ЖИРА**

Ловит излишки готовки и  
легко удаляется и  
чистится.



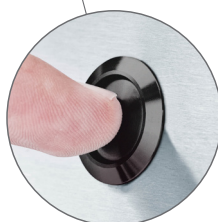
**КОЛЕСА С БЛОКИРАТОРАМИ**

Обеспечивают маневренность и  
могут блокироваться для  
фиксации на месте.



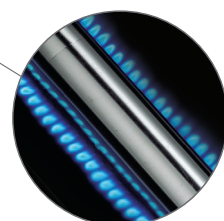
**МЕСТО ДЛЯ БАКА**

Для хранения бака с  
пропаном (только для  
моделей с пропаном).



**ЭЛЕКТРОННОЕ  
ЗАЖИГАНИЕ**

Быстрый и легкий старт  
одним нажатием кнопки.



**ГОРЕЛКИ ИЗ  
НЕРЖАВЕЮЩЕЙ СТАЛИ**

Два ряда пламени на одну  
горелку обеспечивают  
отличное распределение  
тепла.



**КОНТРОЛЬ ТЕМПЕРАТУРЫ**

Диапазон на 180 градусов  
для обжарки или томления.

