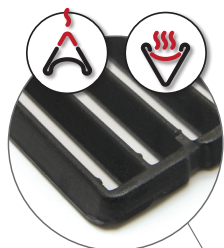


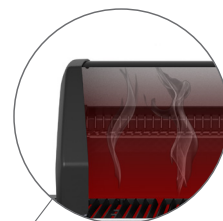
# Crown™ 490 Cabinet



**ПРОЧНЫЕ И ДВУХСТОРОННИЕ ЧУГУННЫЕ РЕШЕТКИ FLAV-R-CAST™**  
Двухсторонние чугунные решетки 10 мм отлично удерживают тепло.

**ПРОЧНАЯ ДУХОВКА ИЗ НЕРЖАВЕЮЩЕЙ СТАЛИ**

Удерживает тепло для эффективной равномерной готовки.



**БОКОВАЯ ГОРЕЛКА 2,7 кВт**

Готовьте изумительные гарниры, пока готовится основное мясное блюдо.



**УВЕЛИЧЕННОЕ РАБОЧЕЕ ПРОСТРАНСТВО**

Решетки из эмалированной стали, по которым легко скользит лопатка, подбирая еду с приподнятой поверхности.



**ПРЕМИУМ-НАБОР ИЗ ВЕРТЕЛА И ГОРЕЛКИ**

Задняя горелка 4,4 кВт с вертелом из нержавеющей стали и моторчиком.



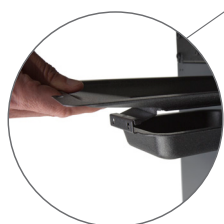
**ВСТРОЕННЫЕ КРЮЧКИ ДЛЯ ИНСТРУМЕНТОВ**

Держите все необходимое для гриля под рукой.



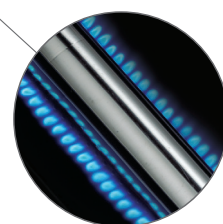
**СКЛАДНЫЕ БОКОВЫЕ ПОЛКИ**

Созданы для удобного хранения в компактных пространствах.



**ЛЕГКО ВЫДВИГАЕМЫЙ ПОДДОН ДЛЯ ЖИРА**

Ловит излишки готовки и легко удаляется и чистится.



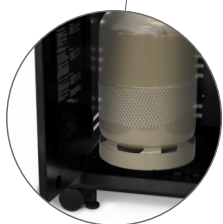
**ГОРЕЛКИ ИЗ НЕРЖАВЕЮЩЕЙ СТАЛИ**

Два ряда пламени на одну горелку обеспечивают отличное распределение тепла.



**КОЛЕСА С БЛОКИРАТОРАМИ**

Обеспечивают маневренность и могут блокироваться для фиксации на месте.



**МЕСТО ДЛЯ БАКА**

Для хранения бака с пропаном (только для моделей с пропаном).



**ЭЛЕКТРОННОЕ ЗАЖИГАНИЕ**

Быстрый и легкий старт одним нажатием кнопки.



**КОНТРОЛЬ ТЕМПЕРАТУРЫ**

Диапазон на 180 градусов для обжарки или томления.

